

KLEMENS XL



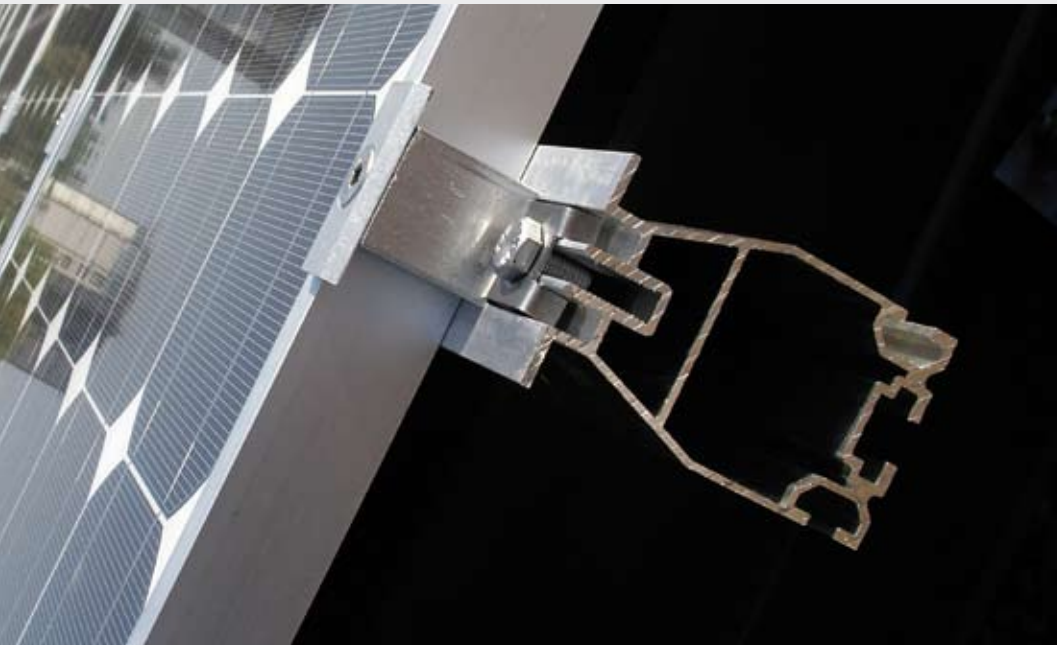
Weitspannprofil

- Für große Trägerabstände
- Vielseitig einsetzbar
- Ideal für Sonderlösungen

KLEMENS XL

Sicherer Einsatz bei großen Spannweiten

Der Allrounder KLEMENS XL lässt sich in unterschiedlichen Montage-situationen flexibel einsetzen. Er eignet sich besonders für den Bau großer Photovoltaikanlagen.



Flexible Einsatzmöglichkeiten

Zwei seitliche Nuten sowie eine Kombi-nut an der Profilunterseite bieten viele Befestigungspunkte. Bei der Entwicklung stand maximale Tragfähigkeit im Vordergrund. Alle Zubehörteile sind aus Aluminium und rostfreiem Edelstahl.

Große Trägerabstände sicher überbrücken

- Spannweite bei horizontaler Verlegung bis zu 3,30 m
- Spannweite in vertikaler Lage bis zu 4,50 m



KLEMENS XL als Klemmprofil:
Letzigrund Stadion Zürich,
223 kWp



KLEMENS XL als Unterkonstruktion für AluTec FL: Gewer-bepark Breisgau, 1,4 MWp

Als Unterkonstruktion oder Modulbefestigung

Geeignet für das Klemmen von Modulen

Klemmplatten und Schrauben verbinden die Module zuverlässig mit KLEMENS XL. Im Gewindekanal lassen sich die Modulklemmen an jeder Position schnell mit dem Akkuschauber befestigen.

Vielseitig beim Einsatz

- Als Vertikalprofil, z.B. als Unterkonstruktion für Montagesystem AluTec FL
- Zur Fixierung der Tragprofile auf Hallendächern mit Stockschrauben (in Pfetten oder Bindern), mit Falzklemmen (an der Dachhaut) oder mit Trägerklemmen (auf Stahlträgern über dem Dach)
- RAL-Gütezeichen für zertifizierte Creotecc-Qualität



KLEMENS XL zum Klemmen der Module



Verschrauben der Klemmplatte im Gewindekanal von KLEMENS XL



KLEMENS XL als Unterkonstruktion für AluTec FL

CreoTecc

Creotecc GmbH

Sasbacher Straße 9

D-79111 Freiburg

Tel.: +49 (0) 761/21686-0

Fax: +49 (0) 761/21686-29

www.creotecc.de

info@creotecc.de

